

VMZ Rąbek stojący

Uniwersalny system łączenia blach cynkowo-tytanowych na dachach

Karta techniczna

Biuro Architektury - Kraków (Polska) -
Autor: Biuro Architektoniczne DDJM



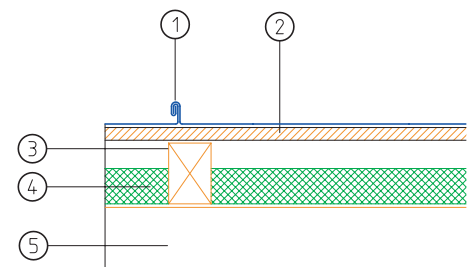
Korzyści

Łatwy i szybki montaż

Bardzo dobra szczelność

Zastosowanie

Wszystkie typy dachów
Powierzchnie płaskie i łukowe
Powierzchnie o złożonych nierozwijalnych kształtach



- 1 VMZ Rąbek stojący
- 2 Deskowanie
- 3 Krokiew
- 4 Izolacja
- 5 Drewniana podkonstrukcja

Charakterystyka

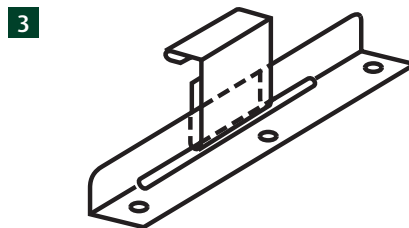
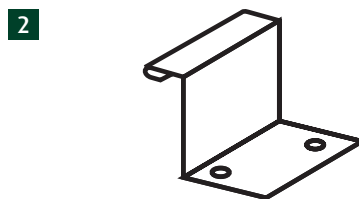
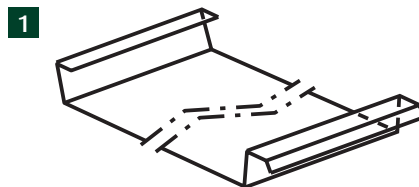
Elementy VMZ Rąbek stojący

Wygląd powierzchni	Natural, Patynowany: QUARTZ-ZINC®, ANTHRA-ZINC® i PIGMENTO®, Lakierowany
Szerokości zwojów	500, 650, 670 mm
Wymiary arkuszy	1000 x 2000 mm
Grubości	0,70; 0,80 mm
Rozstaw rąbków	430 mm (szer. 500 mm) 580 mm (szer. 650 mm) 600 mm (szer. 670 mm)

Montaż Formowanie zgodnie z kształtem profilu 1
Profelowanie i zaciskanie rąbków mechaniczne lub ręczne
Wymiary rąbka: wysokość 25 mm, grubość 5 mm

Akcesoria Kompletna gama dla wszystkich typów wykończeń

Mocowanie Klipsy mocujące stałe i ruchome ze stali nierdzewnej o grubości 0,4 mm (typ VMZINC®) typu 1, zaciskane wraz z krawędziami paneli



Wytyczne zastosowania

Typ budynku - Nowo projektowany
- Modernizowany

Dozwolone podłoża - Montaż na deskowaniu ciągłym z litego drewna ($4,5 < \text{pH} < 7$)
- Przy podłożu niekompatybilnym należy używać membrany separacyjnej DELTA VMZINC® lub blachy VMZ Zinc Plus®

Zakres spadku - Spadek > 5% (3°)

Typ dachów - Rodzaj powierzchni: płaskie, wklęsłe i wypukłe, trapezowe, kopuły, itp.
- Dachy nieocieplone (tzw. zimne) z wentylacją podłoża od spodu.
- Dachy ocieplone (tzw. ciepłe) z odpowiednią przestrzenią wentylacyjną.
- W przypadku pokryć narażonych na ponad przeciętne opady atmosferyczne prosimy o kontakt z doradcą VMZINC®.

Warunki klimatyczne - Można stosować na terenie całego kraju. W zależności od stref klimatycznych należy wziąć pod uwagę wskazówki zawarte w poradniku użytkownika.

Normy i dokumentacja do dyspozycji

Norma PN-EN 988 - europejska norma dotycząca cynku i stopów cynku

Normy krajowe - dotyczące obciążeń wiatrem
- dotyczące obciążeń śniegiem
- dotyczące wymogów związanych z zagrożeniem pożarowym
- dotyczące wymogów związanych z wentylacją pokryć dachowych

Inne - karty techniczne płyt drewnopochodnych różnych producentów

- 1 Profil typu 1
- 2 Klips stały typu 1
- 3 Klips ruchomy typu 1



Dokumentacja VMZINC®
Poradnik użytkownika VMZINC® dotyczący pokryć na rąbek stojący
- opis elementów składowych
- wytyczne zastosowania i montażu
- rozwiązania dotyczące detali wykończeniowych

W przypadku pytań lub wątpliwości prosimy o kontakt z naszym biurem.

VMZINC