

VMZ Rąbek stojący

Uniwersalny system łączenia blach cynkowo-tytanowych na elewacjach

Karta techniczna

Stacja Pilotów, Szczecin (Polska) - Autor projektu: Metropolis Pracownia Projektowa



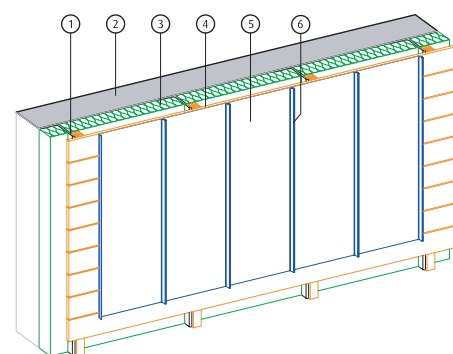
Korzyści

Możliwość wykonania pokrycia dachowego przechodzącego w sposób ciągły w pokrycie elewacyjne

Estetyczne łączenia

Zastosowanie

Powierzchnie płaskie i łukowe
Możliwość ułożenia paneli pionowo lub poziomo



- | | |
|---------------------|--------------------------------------|
| 1 Krokiew | 5 Okładzina VMZ Rąbek stojący |
| 2 Ściana | 6 VMZ Rąbek stojący pionowy |
| 3 Izolacja | |
| 4 Deskowanie | |

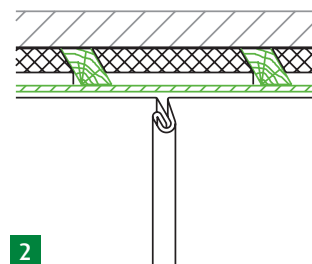
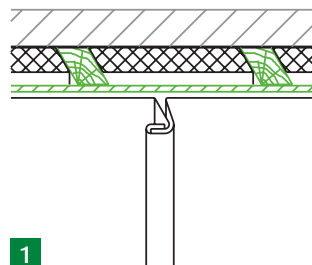
Charakterystyka

Pokrycie z VMZINC®

Wygląd powierzchni	Natural, patynowany: QUARTZ-ZINC®, ANTHRA-ZINC®, PIGMENTO®, lakierowany
Grubość	0,80 mm
Rozstaw rąbków	430 mm (rozw. 500)

Montaż Formowanie zgodnie z kształtem profilu 1. Możliwość układania pokrycia z pojedynczym lub podwójnym zagięciem. Maksymalna długość montowanych arkuszy: 4 m. Profilowanie i zaciskanie rąbków: mechaniczne lub ręczne. Wymiary rąbka: wysokość 25 mm, grubość 5 mm przy podwójnym zagięciu, 10 mm przy pojedynczym zagięciu. W przypadku montażu na powierzchniach o nachyleniu powyżej 90° (podcienie, sufity) szerokość panelu nie powinna przekraczać 400 mm, długość 2 m, dodatkowo należy zwiększyć liczbę klipsów mocujących.

Mocowanie Klipsy stałe i ruchome ze stali nierdzewnej o grubości 0,4 mm, typ 1.



Wytyczne zastosowania

Typ budynku

- Nowo projektowany
- Modernizowany

Dozwolone podłoża

- Montaż na deskowaniu ciągłym z litego drewna ($4,5 < pH < 7$)
- Przy podłożu niekompatybilnym należy używać membrany separacyjnej DELTA VMZINC® lub blachy VMZ Zinc Plus®

Zakres spadku

- 90°

Typ elewacji

- Montaż podłoża na szkielecie wtórnym drewnianym lub metalowym, z uwzględnieniem wentylacyjnej pustki powietrznej, zgodnej z obowiązującymi normami.

Warunki klimatyczne

- Można stosować na terenie całego kraju.
- W zależności od stref klimatycznych należy wziąć pod uwagę wskazówki zawarte w poradniku użytkownika.

Warunki szczególne

- Układanie przy nachyleniach większych niż 90° (np. podcienie).
- Powierzchnie wlotów i wylotów powietrza do warstwy wentylacyjnej, zgodnie z obliczeniami wynikającymi z obowiązującej normy.

1 Rąbek stojący pojedynczo zagięty

2 Rąbek stojący podwójnie zagięty



Fabryka, Częstochowa

Normy i dokumentacja do dyspozycji

Norma PN-EN 988 - europejska norma dotycząca cynku i stopów cynku

Normy krajowe

- dotyczące obciążeń wiatrem
- dotyczące obciążeń śniegiem
- dotyczące wymogów związanych z zagrożeniem pożarowym
- dotyczące wymogów związanych z wentylacją pokryć elewacyjnych

Dokumentacja VMZINC®

Poradnik użytkownika VMZINC® dotyczący pokryć na rąbek stojący

- opis elementów składowych
- wytyczne zastosowania i montażu
- rozwiązania dotyczące detali wykończeniowych

W przypadku pytań lub wątpliwości prosimy o kontakt z naszym biurem.

VMZINC