

VMZ Rąbek stojący

Uniwersalny system łączenia blach cynkowo-tytanowych na elewacjach

Karta techniczna

Stacja Pilotów, Szczecin (Polska) - Autor projektu: Metropolia Pracownia Projektowa



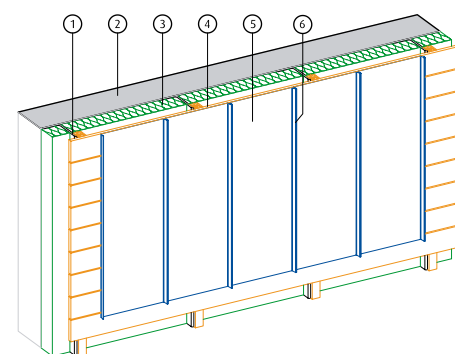
Korzyści

Możliwość wykonania pokrycia dachowego przechodzącego w sposób ciągły w pokrycie elewacyjne

Estetyczne łączenia

Zastosowanie

Powierzchnie płaskie i łukowe
Możliwość ułożenia paneli pionowo lub poziomo



- 1 Krokiew
- 2 Ściana
- 3 Izolacja
- 4 Deskowanie

- 5 Okładzina VMZ Rąbek stojący
- 6 VMZ Rąbek stojący pionowy

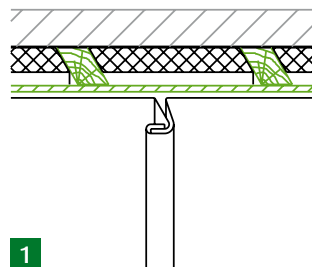
Charakterystyka

Pokrycie z blachy VMZINC®

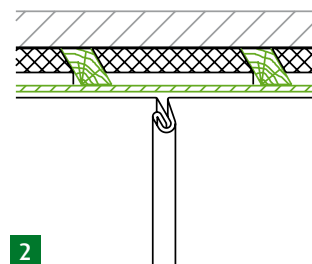
Wygląd powierzchni	Blacha naturalna VMZINC®, patynowana: QUARTZ-ZINC®, ANTHRA-ZINC®, PIGMENTO®, blacha lakierowana
Grubość	0,80 mm
Rozstaw rąbków	430 mm (rozw. 500)

Montaż Możliwość układania pokrycia z pojedynczym lub podwójnym zagięciem. Maksymalna długość montowanych arkuszy: 4 m. Profilowanie i zaciskanie rąbków: mechaniczne lub ręczne. Wymiary rąbka: wysokość 25 mm, grubość 5 mm przy podwójnym zagięciu, 10 mm przy pojedynczym zagięciu. W przypadku montażu na powierzchniach o nachyleniu powyżej 90° (podcienie, sufity) szerokość panelu nie powinna przekraczać 400 mm, długość 2 m, dodatkowo należy zwiększyć liczbę klipsów mocujących.

Mocowanie Klipsy stałe i ruchome ze stali nierdzewnej o grubości 0,4 mm, typ 1.



1



2

Wytyczne zastosowania

Typ budynku

- Nowo projektowany
- Modernizowany

Dozwolone podłoża

- Montaż na deskowaniu ciągłym z litego drewna ($4,5 < \text{pH} < 7$)
- Przy podłożu niekompatybilnym należy używać membrany separacyjnej DELTA VMZINC® lub blachy VMZ Zinc Plus®

Zakres spadku

- 90°

Typ elewacji

- Montaż podłoża na szkielecie wtórnym drewnianym lub metalowym, z uwzględnieniem wentylacyjnej pustki powietrznej, zgodnej z obowiązującymi normami.

Warunki klimatyczne

- Można stosować na terenie całego kraju.
- W zależności od stref klimatycznych należy wziąć pod uwagę wskazówki zawarte w poradniku użytkownika.

Warunki szczególne

- Układanie przy nachyleniach większych niż 90° (np. podcienie).
- Powierzchnie wlotów i wylotów powietrza do warstwy wentylacyjnej, zgodnie z obliczeniami wynikającymi z obowiązującej normy.

Normy i dokumentacja do dyspozycji

Norma PN-EN 988 - europejska norma dotycząca cynku i stopów cynku

Normy krajowe

- dotyczące obciążeń wiatrem
- dotyczące obciążeń śniegiem
- dotyczące wymogów związanych z zagrożeniem pożarowym
- dotyczące wymogów związanych z wentylacją pokryć elewacyjnych

1 Rąbek stojący pojedynczo zagięty

2 Rąbek stojący podwójnie zagięty



Fabryka, Częstochowa

Dokumentacja VMZINC®

Poradnik użytkownika VMZINC® dotyczący pokryć na rąbek stojący

- opis elementów składowych
- wytyczne zastosowania i montażu
- rozwiązania dotyczące detali wykończeniowych

W przypadku pytań lub wątpliwości prosimy o kontakt z naszym biurem.

VM Building Solutions Polska Sp. z o. o.

ul. Nabelaka 6/1
00-743 Warszawa
Tel. +48 22 632 47 01
Tel. +48 22 632 47 61
Fax. +48 22 632 46 40

www.vmpzinc.pl
info@vmbuildingsolutions.com

VM BUILDING SOLUTIONS