

VMZ Profil sinus

System paneli o profilu sinusoidalnym z blachy VMZINC®,
montowany na wtórnym szkielecie drewnianym lub metalowym.

Karta techniczna



Student residence, Grenoble (France) - Autor projektu : G&P Architecture et Akti Architecture

Korzyści

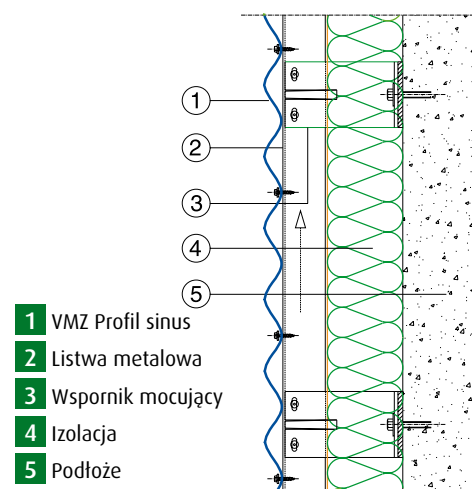
Różnorodność wymiarów profilu falistego

Różnorodność wymiarów paneli

Prosty montaż

Zastosowanie

Elewacje płaskie, pionowe



- 1 VMZ Profil sinus
- 2 Listwa metalowa
- 3 Wspornik mocujący
- 4 Izolacja
- 5 Podłoże

Charakterystyka

VMZ Profil sinus

Wygląd powierzchni	QUARTZ-ZINC®, ANTHRA-ZINC®, PIGMENTO®		
Grubość	0,80 lub 1 mm		
Długość	1,80 do 6 m w zależności od warunków klimatycznych		
Wymiary	18/76	25/115	43/180
Długość fali	76 mm	115 mm	180 mm
Głębokość fali	18 mm	25 mm	43 mm
Szerokość użytkowa	836 mm	805 mm	720 mm
Ciężar: 0,80 mm	6,9 kg/m ²	7,2 kg/m ²	7,6 kg/m ²
Ciężar: 1,00 mm	8,7 kg/m ²	9 kg/m ²	9,5 kg/m ²

Akcesoria dostarczane przez VMZINC®

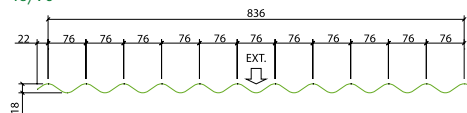
System zawiera szeroką gamę akcesoriów wykończeniowych m. in. :

- narożniki wewnętrzne i zewnętrzne
- połączenia płyt
- gotowe obróbki otworów okiennych i drzwiowych

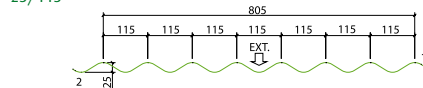
Mocowanie

Za pomocą śrub samogwintujących ze stali nierdzewnej.

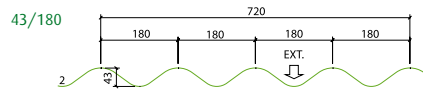
18/76



25/115



43/180



Wytyczne zastosowania

Typ budynku

- Nowo projektowany
- Modernizowany

Wytyczne montażu

- System przeznaczony jest do pokryć ścian pionowych.
- Układanie jest dozwolone w kierunku poziomym lub pionowym na konstrukcji szkieletowej.

Zakres spadku

- 90°

Podkonstrukcja

- Minimalna szerokość podpory drewnianej – 60 mm (wykonanej z drewna kompatybilnego z cynkiem)
- Minimalna szerokość podpory metalowej – 50 mm, grubość profilu 1,5 mm

Warunki klimatyczne

- Można stosować na terenie całego kraju.
- W zależności od stref klimatycznych należy wziąć pod uwagę wskazówki zawarte w poradniku użytkownika.

Warunki szczególne

- Powierzchnie wlotów i wylotów powietrza do warstwy wentylacyjnej zgodnie z obliczeniami wynikającymi z obowiązujących norm.



Budownictwo mieszkaniowe, Vilafranca (Spain) - Autor projektu : STEM Arquitectes

Normy i dokumentacja do dyspozycji

Norma PN-EN 988

- europejska norma dotycząca cynku i stopów cynku

Normy krajowe

- dotyczące obciążeń wiatrem
- dotyczące obciążeń śniegiem
- dotyczące wymogów związanych z zagrożeniem pożarowym
- dotyczące wymogów związanych z wentylacją pokryć elewacyjnych

Dokumentacja VMZINC®

Poradnik użytkownika VMZINC® dotyczący

VMZ PROFILU SINUS

- opis elementów składowych
- wytyczne zastosowania i montażu
- rozwiązania dotyczące detali wykończeniowych

W przypadku pytań lub wątpliwości prosimy o kontakt z naszym biurem.

VM Building Solutions Polska Sp. z o. o.

ul. Nabelaka 6/1
00-743 Warszawa
Tel. +48 22 632 47 01
Tel. +48 22 632 47 61
Fax. +48 22 632 46 40

www.vmpzinc.pl
info@vmbuildingsolutions.com

VM BUILDING SOLUTIONS