

VMZ Rąbek stojący

Uniwersalny system łączenia blach cynkowo-tytanowych na dachach

Karta techniczna

Budynek biurowy, Kraków (Polska) -
Autor: Biuro Architektoniczne DDJM



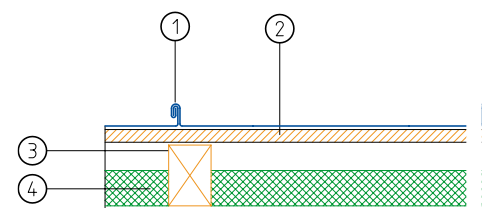
Korzyści

Łatwy i szybki montaż

Bardzo dobra szczelność

Zastosowanie

Wszystkie typy dachów
Powierzchnie płaskie i łukowe
Powierzchnie o złożonych nierozwijalnych kształtach



- 1 VMZ Rąbek stojący
- 2 Deskowanie
- 3 Krokiew
- 4 Izolacja

Charakterystyka

Elementy VMZ Rąbek stojący

Wygląd powierzchni	Blacha naturalna VMZINC®, Patynowana: QUARTZ-ZINC®, ANTHRA-ZINC® i PIGMENTO®, blacha lakierowana
Szerokości zwojów	500, 650, 670 mm
Wymiary arkuszy	1000 x 2000 mm
Grubości	0,70; 0,80 mm
Rozstaw rąbków	430 mm (szer. 500 mm) 580 mm (szer. 650 mm) 600 mm (szer. 670 mm)

Montaż Formowanie zgodnie z kształtem profilu 1
Profelowanie i zaciskanie rąbków mechaniczne lub ręczne
Wymiary rąbka: wysokość 25 mm, grubość 5 mm

Akcesoria Kompletna gama dla wszystkich typów wykończeń

Mocowanie Klipsy mocujące stałe i ruchome ze stali nierdzewnej o grubości 0,4 mm (typ VMZINC®) typu 1, zaciskane wraz z krawędziami paneli

Wytyczne zastosowania

Typ budynku - Nowo projektowany
- Modernizowany

Dozwolone podłoża - Montaż na deskowaniu ciągłym z litego drewna ($4,5 < \text{pH} < 7$)
- Przy podłożu niekompatybilnym należy używać membrany separacyjnej DELTA VMZINC® lub blachy VMZ Zinc Plus®

Zakres spadku - Spadek $\geq 5\%$ (3°)

Typ dachów - Rodzaj powierzchni: płaskie, wklęsłe i wypukłe, trapezowe, kopuły, itp.
- Dachy nieocieplone (tzw. zimne) z wentylacją podłoża od spodu.
- Dachy ocieplone (tzw. ciepłe) z odpowiednią przestrzenią wentylacyjną.
- W przypadku pokryć narażonych na ponad przeciętne opady atmosferyczne prosimy o kontakt z doradcą VMZINC®.

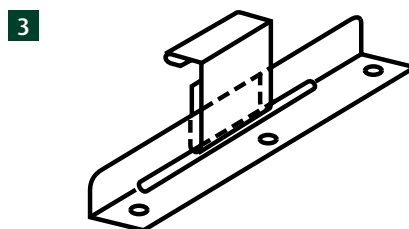
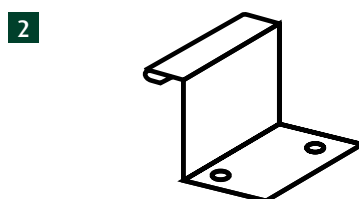
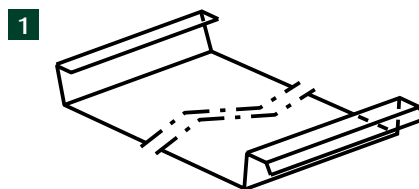
Warunki klimatyczne - Można stosować na terenie całego kraju. W zależności od stref klimatycznych należy wziąć pod uwagę wskazówki zawarte w poradniku użytkownika.

Normy i dokumentacja do dyspozycji

Norma PN-EN 988 - europejska norma dotycząca cynku i stopów cynku

Normy krajowe - dotyczące obciążeń wiatrem
- dotyczące obciążeń śniegiem
- dotyczące wymogów związanych z zagrożeniem pożarowym
- dotyczące wymogów związanych z wentylacją pokryć dachowych

Inne - karty techniczne płyt drewnopochodnych różnych producentów



1 Profil typu 1

2 Klips stały typu 1

3 Klips ruchomy typu 1



Dokumentacja VMZINC®

Poradnik użytkownika VMZINC® dotyczący pokryć na rąbek stojący

- opis elementów składowych
- wytyczne zastosowania i montażu
- rozwiązania dotyczące detali wykończeniowych

W przypadku pytań lub wątpliwości prosimy o kontakt z naszym biurem.

VM Building Solutions Polska Sp. z o. o.

ul. Nabelaka 6/1
00-743 Warszawa
Tel. +48 22 632 47 01
Tel. +48 22 632 47 61
Fax. +48 22 632 46 40

www.vmpzinc.pl
info@vmbuildingsolutions.com

VM BUILDING SOLUTIONS