

# VMZ Overlapping panel

System elewacyjny z poziomymi częściowo nachodzącymi na siebie elementami do montażu na drewnianej lub metalowej podkonstrukcji.

Karta techniczna



## Zalety

### Nowoczesna elegancja

6 aspektów wykończenia powierzchni, równomierne lub naprzemienne połączenia.

### Trwały materiał

Naturalny materiał odporny na korozję i niepalny, bezkosztowe utrzymanie.

### Szybki i łatwy montaż

Nachodzące na siebie panele mogą być przycinane do odpowiedniego rozmiaru na miejscu i używane z typowymi elementami obróbkowymi.

## Zastosowanie

Płaskie elewacje wszystkich typów budynków z izolacją termiczną lub bez, system odpowiedni dla nowych oraz renowacji starych budynków.

# Elementy

## VMZ Overlapping panel

Materiał	QUARTZ-ZINC®, ANTHRA-ZINC®, PIGMENTO®
Grubość cynku	0,7 mm
Wymiary panela (dł. x wys.)	3000 x 200 mm
Głębokość	13 mm lub 20 mm
Waga jednostkowa	4,56 kg lub 4,67 kg
Waga m <sup>2</sup>	7,6 lub 7,78
Liczba paneli na m <sup>2</sup>	1,66 (tj. 5 na 3 m <sup>2</sup> )
Liczba płyt łączących na m <sup>2</sup>	1,67
Liczba wkrętów na m <sup>2</sup>	10

## Podkonstrukcja

VMZ Overlapping panel to system elewacyjny, składający się z poziomych elementów. Podkonstrukcja może być drewniana (przekrój belki musi wynosić minimalnie 40 x 60 mm) lub metalowa (40 x 40 mm profil ze stali ocynkowanej lub aluminiowy typu L). Elementy podkonstrukcji są mocowane do ściany nośnej za pomocą ocynkowanych stalowych lub aluminiowych kotew montażowych, przy użyciu wkrętów lub kołków rozporowych odpowiednich dla rodzaju ściany. Odległość między belkami nie może przekraczać 600 mm. Panele są montowane za pomocą wkrętów lub gwoździ:

- Minimalne wymiary wkrętu 4,8 x 25 mm z płaską, okrągłą główką o minimalnej średnicy 12 mm.
- Gwóźdź pierścieniowy ze stali nierdzewnej, minimalna długość 32 mm, średnica płaskiej główki 7 mm.

Elementy podkonstrukcji nie są dostarczane przez producenta paneli.

## Asortyment obróbek

Typowe elementy obróbek VMZ, asortyment 8 akcesoriów, dostępnych w 6 patynowych aspektach VMZINC®, które sprawiają, że obróbka okien i narożników jest szybka i prosta.

# Zakres zastosowania

## Wymagane podłoże

Na drewnianej lub metalowej podkonstrukcji. Wentylacja elewacji musi być zapewniona przez minimum 2 cm szczelinę powietrzną.

## Typy elewacji

Płaska, pionowa.

## Warunki klimatyczne

Wszystkie obszary klimatyczne.

## Warunki specjalne

Maksymalna wysokość budynku 40 m (maksymalna wysokość nad poziomem morza 900 m). W przypadku budynków wyższych niż 40 m, prosimy o kontakt.

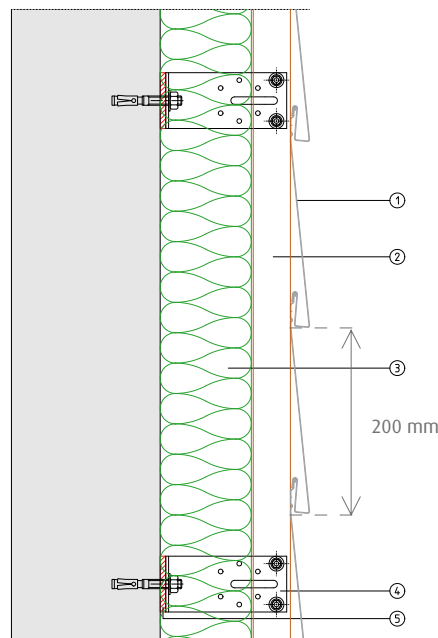
# Dokumenty referencyjne

## PN EN 988

Europejska norma dotycząca cynku i stopów cynku, miedzi i tytanu

## Normy krajowe

- dotyczące obciążeń wiatrem
- dotyczące wymogów związanych z zagrożeniem pożarowym
- dotyczące wymogów związanych z wentylacją pokryć elewacyjnych



- 1 VMZ Overlapping panel
- 2 Podkonstrukcja
- 3 Izolacja termiczna
- 4 Kotwa montażowa
- 5 Przekładka eliminująca mostek termiczny



Płyty łączące dla połączeń między panelami

## Dalsze informacje o VMZINC®

Standardowe lub dodatkowe opisy, referencje, specyfikacja i instrukcja montażu na [www.vmpzinc.pl](http://www.vmpzinc.pl)

Celem niniejszego dokumentu jest przedstawienie danych technicznych produktów VMZINC® wytwarzanych przez firmę Umicore. Stosując produkt należy przestrzegać obowiązujących norm oraz wytycznych producenta. Firma Umicore organizuje szkolenia oraz wydaje stale aktualizowane poradniki techniczne. Odpowiedzialność za poprawne użycie produktu spada na wszystkie zaangażowane w proces projektowy i realizacyjny osoby (poczynając od projektanta, poprzez kierownika budowy i inspektora nadzoru na firmach wykonawczych kończą). Umicore nie ponosi żadnej odpowiedzialności za projekty lub realizacje, w których nie dostosowano się do w/w wskazań.

VMZINC - 12/14 - 14008 - POL 1 - Réalisation : Umicore Building Products France

**VMZINC**  
la passion du zinc

Umicore Building Products Polska Sp. z o.o.

ul. Nabelaka 6 lok. 1  
00-743 Warszawa  
[www.vmpzinc.pl](http://www.vmpzinc.pl)  
[vmzinc@vmzinc.com.pl](mailto:vmzinc@vmzinc.com.pl)

