

VMZ Flat lock panel

System fasadowy z gotowych paneli i elementów układanych na drewnianym podłożu.

Karta techniczna

Office building, Herford (Germany) - Architect: bis Architekten - Brinkmeier, Krauss, Stancus



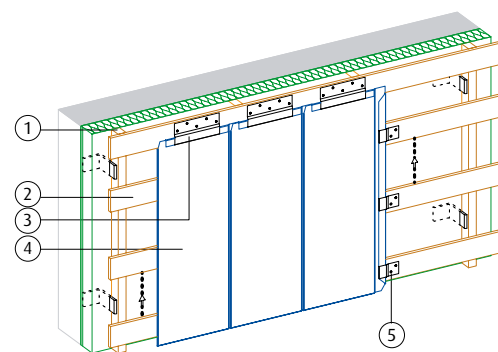
Korzyści

Możliwość układania w kierunku poziomym lub pionowym

Proste mocowanie za pomocą klipsów

Zastosowanie

Do stosowania na płaskich elewacjach.



- 1 Krokiew
- 2 Deskowanie
- 3 Klips górny
- 4 VMZ Flat lock panel
- 5 Klips boczny

Charakterystyka

VMZ Flat lock panel

Wygląd powierzchni	QUARTZ-ZINC®, ANTHRA-ZINC®, i PIGMENTO®
Grubość	0,80 mm
Szerokość paneli	375 mm
Ciężar ^(*) kg/m ²	8 kg/m ²
Długość	od 500 do 4000
Szerokość łączenia	13 mm

(*) Ciężar systemu na m² bez elementów konstrukcji szkieletowej

W przypadku stosowania paneli na powierzchni spodniej (np. podcienie) szerokość paneli powinna wynosić 285 mm a maksymalna długość 2000 mm.

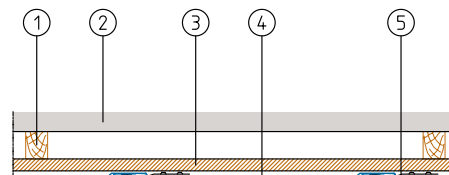
Mocowanie

Mocowanie dłuższej krawędzi panelu:

klipsy ze stali galwanizowanej o szerokości 6 cm.

Mocowanie krótszej krawędzi panelu:

klipsy ze stali galwanizowanej o szerokości 23 cm.



- 1 Krokiew
- 2 Ściana
- 3 Deskowanie
- 4 VMZ Flat lock panel
- 5 Klips boczny

Wytyczne zastosowania

Typ budynku

- Nowo projektowany
- Modernizowany

Dozwolone podłoża

- System przeznaczony jest do stosowania na ścianach pionowych.
- Montaż paneli jest dozwolony w układzie poziomym lub pionowym na podłożu ciągłym.
- Podkonstrukcja nośna może być wykonana z elementów drewnianych lub stalowych ocynkowanych.

Zakres spadku

- 90°

Typ elewacji

- Układanie podłoża na podkonstrukcji drewnianej lub metalowej, z uwzględnieniem wentylacyjnej pustki powietrznej między izolacją a podłożem. Wielkość pustki powietrznej zgodna z obliczeniami wynikającymi z obowiązujących norm.

Warunki klimatyczne

- Można stosować na terenie całego kraju. W zależności od stref klimatycznych należy wziąć pod uwagę wskazówki zawarte w poradniku użytkownika.

Warunki szczególne

- Montaż na płaszczyznach „spodnich”, np. podcienie, zgodnie z zaleceniami VMZINC®.
- Powierzchnie wlotów i wylotów powietrza do warstwy wentylacji zgodnie z obliczeniami wynikającymi z obowiązujących norm.

Normy i dokumentacja do dyspozycji

Norma PN-EN 988

- europejska norma dotycząca cynku i stopów cynku

Normy krajowe

- dotyczące obciążeń wiatrem
- dotyczące obciążeń śniegiem
- dotyczące wymogów związanych z zagrożeniem pożarowym
- dotyczące wymogów związanych z wentylacją pokryć elewacyjnych.



Akademik, Saint Denis (France) - Autor projektu: Taieb

Dokumentacja VMZINC®

Poradnik użytkownika VMZINC® dotyczący systemu VMZ Flat lock panel

- opis elementów składowych
- wytyczne zastosowania i montażu
- rozwiązania dotyczące detali wykończeniowych

W przypadku pytań lub wątpliwości prosimy o kontakt z naszym biurem

VM Building Solutions Polska Sp. z o. o.

ul. Nabelaka 6/1
00-743 Warszawa
Tel. +48 22 632 47 01
Tel. +48 22 632 47 61
Fax. +48 22 632 46 40

www.vmezinc.pl
info@vmezinc.pl

VM BUILDING SOLUTIONS